

SGILIAU LLEFERYDD, IAITH A CHYFATHREBU — PAM EU BOD NHW'N BWYSIG?

PARODRWYDD I'R YSGOL



GALL 50% O BLANT MEWN ARDALOEDD CYMDEITHASOL DDIFREINTIEDIG DDECHRAU'R YSGOL GYDA SGILIAU LLEFERYDD, IAITH A CHYFATHREBU GWAEL

LOCKE A, GINSBORG J, PEERS I. (2002) DEVELOPMENT AND DISADVANTAGE: IMPLICATIONS FOR THE EARLY YEARS AND BEYOND, INTERNATIONAL JOURNAL OF LANGUAGE AND COMMUNICATION DISORDERS, 37(1), PP. 3-15.

PARODRWYDD I'R YSGOL



NI WNAETH **1** YM MHOB **4** PLENTYN OEDD YN CAEL ANHAWSTER GYDAG IAITH GYRRAEDD Y SAFON DDISGWYLIEDIG YN SAESNEG AR DDIWEDD YR YSGOL GYNRADD O GYM HARU GYDA UN MEWN 25 O BLANT OEDD Â SGILIAU IAITH DA YN BUMP OED

ACHUB Y PLANT (2016) EARLY LANGUAGE DEVELOPMENT AND CHILDREN'S PRIMARY SCHOOL ATTAINMENT IN ENGLISH AND MATHS: NEW RESEARCH FINDINGS, LLUNDAIN: ACHUB Y PLANT.

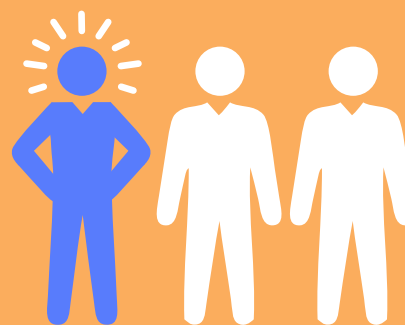
IECHYD MEDDWL



MAE GAN **81%** O BLANT GYDAG ANHWYLDERAU EMOSIYNOL AC YMDDYGIADOL DDIFFYGION IAITH SYLWEDDOL

HOLLO ET AL (2014) UNIDENTIFIED LANGUAGE DEFICITS IN CHILDREN WITH EMOTIONAL AND BEHAVIOURAL DISORDERS: A META-ANALYSIS.

IECHYD MEDDWL



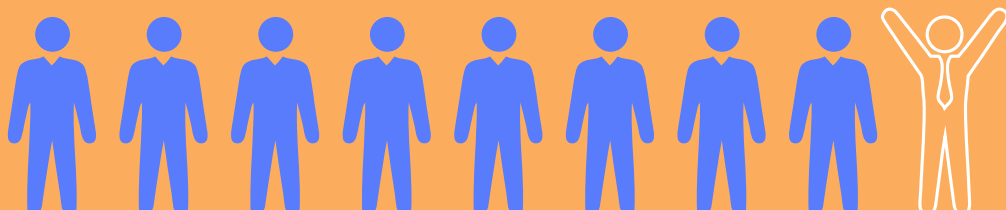
HEB HELP EFFEITHLON, BYDD **1** YM MHOB **3** O BLANT GYDAG ANAWSTERAU LLEFERYDD, IAITH A CHYFATHREBU ANGEN TRINIAETH AR GYFER PROBLEMAU IECHYD MEDDWL

CLEGG, J., HOLLIS, C., MAWHOOD, L. A RUTTER, M. (2005), DEVELOPMENTAL LANGUAGE DISORDERS - A FOLLOW-UP IN LATER ADULT LIFE: COGNITIVE, LANGUAGE AND PSYCHOSOCIAL OUTCOMES. JOURNAL OF CHILD PSYCHOLOGY AND PSYCHIATRY, 46, 128-149.

CYFLOGAETH



MAE GAN 88% O BOBL IFANC DDIWAITH SGILIAU LLEFERYDD, IAITH, A CHYFATHREBU GWAEL



ELLIOTT N (2011) AN INVESTIGATION INTO THE COMMUNICATION SKILLS OF LONG-TERM UNEMPLOYED MEN. PRIFYSGOL DE CYMRU

CYFIAWNDER IEUENCTID



UP TO **60%**

MAE SGILIAU LLEFERYDD, IAITH A CHYFATHREBU GWAEL GAN HYD AT **60%** O BOBL IFANC YN Y STAD CYFIAWNDER IEUENCTID

BRYAN K, FREER J, FURLONG C. LANGUAGE AND COMMUNICATION DIFFICULTIES IN JUVENILE OFFENDERS. INTERNATIONAL JOURNAL OF LANGUAGE AND COMMUNICATION DIFFICULTIES 2007; 42, 505-520.